

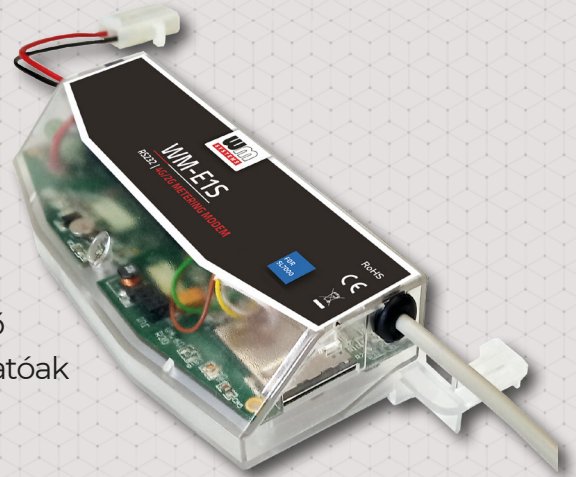
Modem Itron® SL7000 villamos fogyasztásmérőkhöz – LTE Cat.4/3G/2G hálózatokra

Villamos fogyasztásmérők távleolvasására használható modem, mely többféle modullal is rendelhető. A modem használatával időt és pénzt takaríthat meg, mivel alkalmazásával többé nincs szükség a mérők helyszíni, manuális leolvasásra.

A modem az Itron® SL7000 villamos fogyasztásmérőhöz lett kifejlesztve. A készülék külső modemként DIN-sínre szerelhető. A modem RJ45 kábelen keresztül csatlakoztatható a mérőhöz, és mobilhálózaton keresztül, transzparens adatátvitellel küldi be az adatokat az áramszolgáltatói adatközpontba.

Beállítható úgy is, hogy a kiolvasott adatokat a mérőről az adatközpontba „push” adatküldéssel időszakonként, előre beállított időközönként, vagy riasztási esemény hatására (például áramszünet, burkolat eltávolítása) küldje be. A modem beolvassa a tényleges fogyasztási adatokat, a rögzített eseménynaplót, a terhelési profil adatokat. A mérő egyes paramétereit távolról is kiolvashatóak vagy módosíthatóak a modem segítségével.

A modem konfigurálása a WM-E Term® alkalmazással végezhető el.



TULAJDONSÁGOK

- Modul rendelési opciók: LTE Cat.4 / 3G / 2G modulok
- A modem a kapocsfedél alá szerelhető, vagy külső modemként felszerelhető DIN-sínre
- AC tápellátás a mérőről
- RS232 / RS485 csatlakozó (RJ45)
- Kompatibilitás Itron® SL7000 mérővel
- Túlfeszültség védelem (4kV - 12 kV között) - rendelhető
- IEC 62056-21 protokoll, transzparens mód
- Adatküldés időzítés alapján, vagy riasztás hatására: „Push” mód (FTP vagy IEC, SMS triggerelt)
- TLS titkosítás (opció)
- Távoli, biztonságos firmware frissítés
- WM-E Term® program (tömeges beállítás, FW frissítés)
- Device Manager® szoftver (rendelési opció)
- Szuperkapacitor (áramkimaradási SMS-hez) - rendelési opció

ALKALMAZÁS

- KÖZÜZEMI SZOLGÁLTATÓK
- OKOS MÉRÉS
- IPARI MÉRÉSTECHNIKA



KIVITELEZÉS ÉS MEGJELENÉS

- A modem a mérő kapocsfedele alatt rögzíthető
- Külső modemként alkalmazva felszerelhető DIN-sínrre
- RS232 vagy RS485 kompatibilis csatlakozó (RJ45)
- SMA antenna csatlakozó
- AC tápfeszültség a mérőről

KOMPATIBILITÁS

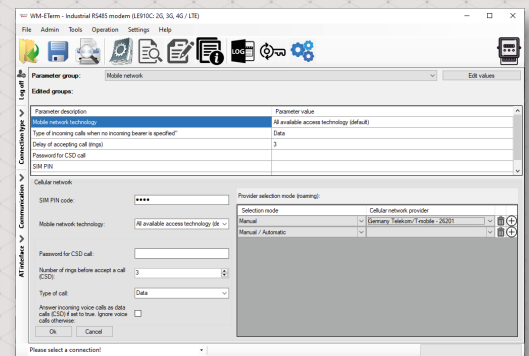
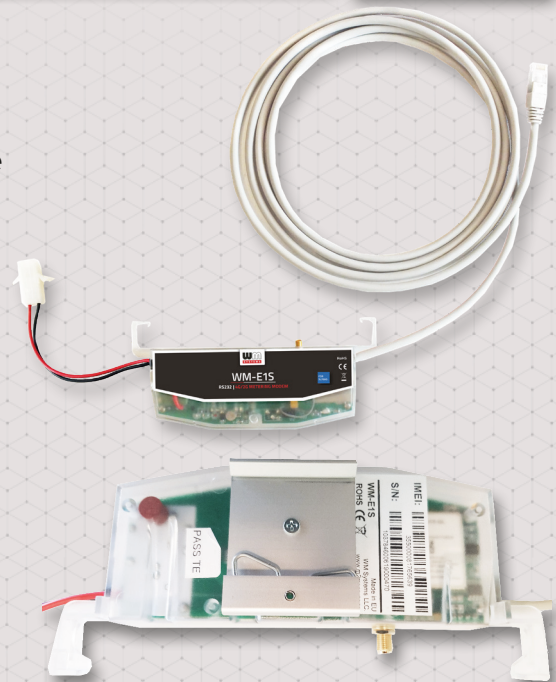
- Itron® SL7000 típusú mérők

MŰKÖDÉS

- IEC 62056-21 protokoll, transzparens adatátvitel
- Adatküldés időzítés alapján, vagy riasztás hatására: „Push” mód (FTP vagy IEC küldés, SMS triggerelt)
- TLS titkosítási opció
- Azonnali értesítések (áramkimaradás esetén)

KIEGÉSZÍTŐK (RENDELÉSI OPCIÓK)

- Külső SMA antenna (50 Ohm)
- DIN-sínes rögzítő adapter - rendelhető
- Szuperkapacitor (áramkiesés - Last GASP SMS küldéshez)
- WM-E Term® konfigurációs program
- A modem a Device Manager® szoftverrel menedzselhető (rendelési opció)



WM-EIS SL7000*		LTE Cat.4
Tápfeszültség	-100-240V AC +15%/-15% , 50-60Hz +/- 5% (AC tápfeszültség a mérőről)	
Aramfelvevél / Fogyasztás	• Készletli: 24mA @ 100V, 12mA @ 240V • Átlagos: 30mA @ 100V, 15mA @ 240V • Maximum: 0.15A	
Kommunikációs modul	Mobilhálózati technológia	• LTE Cat.4 / 3G / 2G
	Modul típusa	• SIMCom A7602E-H
	Sáv / Frekvencia (MHz)	• LTE-FDD: B1(2100) / B3(1800) / B5(850) / B7(2600) / B8(900) / B20(800) • LTE-TDD: B38(2600) / B40(2300) / B41(2500) • UMTS / HSPA+: 3G: B1(2100) / B8(900) • GSM/GPRS/EDGE: B8(900) / B3(1800)
	Letöltési (DL) / Feltöltési (UL) sebesség	• LTE Cat.4 release 9 compilant: 150/50 Mbps • HSPA+ Cat.20/Cat.6: 42/5.7 Mbps • UMTS: 384/384 kbps • EDGE: 236/236 kbps • GPRS: 85.6/85.6 kbps
	SIM-kártya foglalat	• mini SIM-kártya foglalat (2FF méret, insert SIM)
Antenna csatlakozó	• Külső antenna csatlakozó (SMA, 50 Ohm)	
Kompatibilitás	Mérő típus	• Itron® SL7000 villamos fogyasztásmérők
Interfészek	Csatlakozók	• RS232 vagy RS485 adatsatlakozás (RJ45 csatlakozó, 1m hosszú kábelen a mérő csatlakoztatására / modem konfigurálására) • AC tápfeszültség a mérőről (-57/100V fázis feszültség / 240/400V vonal feszültség, pigtail csatlakozó)
Működés	Protokoll / Adatátvitel	• EN 62056-21, Mode C - 300-115200 baud soros adatátviteli sebesség (transzparens adatküldés) • „Pull” üzemmód, transzparens adatküldés • „Push” mód (FTP vagy IEC küldés, SMS triggerelt) • Opcionális TLS titkosítás
	Értesítések	• Azonnali riasztások (áramkimaradás esetére)
	Konfiguráció	• WM-E Term® konfigurációs program (tömeges paraméter beállítás és firmware frissítés) • AT parancsok • Device Manager szoftver (rendelési opció)
	Kijelzés	• 3 státusz LED
	Szuperkapacitor	• RTC backup elem (<=1 óra) • Szuperkapacitonnal rendelhető (a PCB-n található, kisebb áramkimaradások esetén LastGASP SMS üzenet küldésre)
Környezet	Működés / Tárolás	• -40°C és +70°C között, 95% rel. páratartalom mellett • -40°C és +80°C között, 95% rel. páratartalom mellett
Kivitelezés	Dizájn	• Külső modem, kompakt kivitel (mérőről leválasztott)
	Készülék ház	• Műanyag, nem vezető készülékháza szerelve • IP51 védelem
	Rögzítés	• Hammond DIN-sín-adapterrel szerelt (eloxált alumínium), 1427DIN szabványnak megfelelő, a ház 35 mm széles DIN-sínrre rögzítéséhez
	Méret / Tömeg	• 162 x 72 x 38mm (DIN-sínes adapterrel) • 183 gramm



Az adatlapon található képek csak illusztrációk. A WM Rendszerház Kft. / M2M Rendszerház Kft. nem vállal felelősséget az adatlapon szereplő információkban előforduló hibákért. A közölt adatok értesítés nélkül megváltozhatnak. Az adatlapon az információk tájékoztató jellegűek. Bővebb információkért lépjen kapcsolatba kollégáinkkal.