

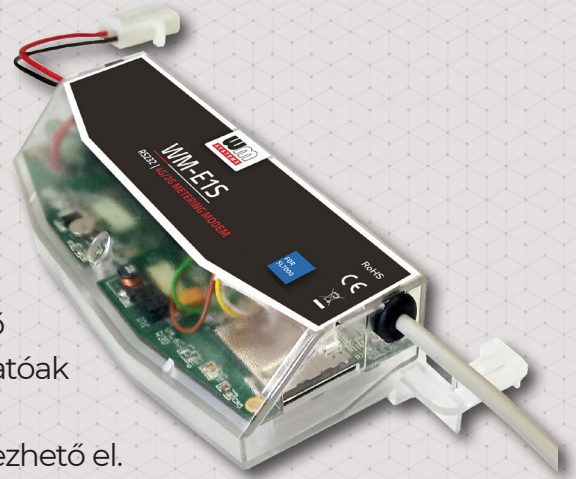
Modem Itron® SL7000 villamos fogyasztásmérőkhöz – LTE Cat.1/2G/3G, Cat.M és Cat.NB hálózatokra

Villamos fogyasztásmérők távleolvasására használható modem, mely többféle modullal is rendelhető. A modem használatával időt és pénzt takaríthat meg, mivel alkalmazásával többé nincs szükség a mérők helyszíni, manuális leolvasásra.

A modem az Itron® SL7000 villamos fogyasztásmérőhöz lett kifejlesztve. A készülék külső modemként DIN-sínre szerelhető. A modem RJ45 kábelen keresztül csatlakoztatható a mérőhöz, és mobilhálózaton keresztül, transzparens adatátvitellel küldi be az adatokat az áramszolgáltatói adatközpontba.

Beállítható úgy is, hogy a kiolvasott adatokat a mérőről az adatközpontba „push” adatküldéssel időszakonként, előre beállított időközönként, vagy riasztási esemény hatására (például áramszünet, burkolat eltávolítása) küldje be. A modem beolvassa a tényleges fogyasztási adatokat, a rögzített eseménynaplót, a terhelési profil adatokat. A mérő egyes paramétereit távolról is kiolvashatóak vagy módosíthatóak a modem segítségével.

A modem konfigurálása a WM-E Term® alkalmazással végezhető el.



TULAJDONSÁGOK

- Modul rendelési opciók:
 - LTE Cat.1 modul - 2G/3G „fallback” funkcióval
 - LTE Cat.1 modul - 2G „fallback” funkcióval
- A modem a kapocsfedél alá szerelhető, vagy külső modemként felszerelhető DIN-sínre
- AC tápellátás a mérőről
- RS232 / RS485 csatlakozó (RJ45)
- Kompatibilitás Itron® SL7000 mérővel
- Túlfeszültség védelem (4kV - 12 kV között) - rendelhető
- IEC 62056-21 protokoll, transzparens mód
- Adatküldés időzítés alapján, vagy riasztás hatására: „Push” mód (FTP vagy IEC, SMS triggerelt)
- CSDData hívás
- TLS titkosítás (opció)
- Távoli, biztonságos firmware frissítés
- WM-E Term® program (tömeges beállítás, FW frissítés)
- Device Manager® szoftver (rendelési opció)
- Szuperkapacitor (áramkimaradási SMS-hez) - rendelési opció

ALKALMAZÁS

- KÖZÜZEMI SZOLGÁLTATÓK
- OKOS MÉRÉS
- IPARI MÉRÉSTECHNIKA



KIVITELEZÉS ÉS MEGJELENÉS

- A modem a mérő kapocsfedele alatt rögzíthető
- Külső modemként alkalmazva felszerelhető DIN-sínre
- RS232 vagy RS485 kompatibilis csatlakozó (RJ45)
- SMA antenna csatlakozó
- AC tápfeszültség a mérőről

KOMPATIBILITÁS

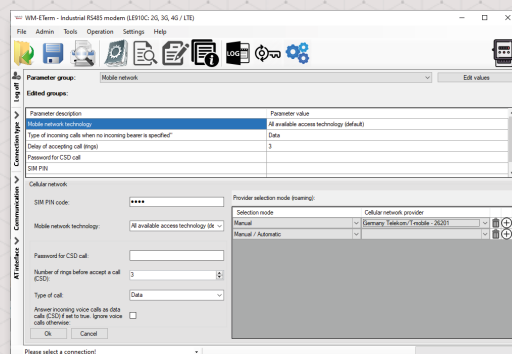
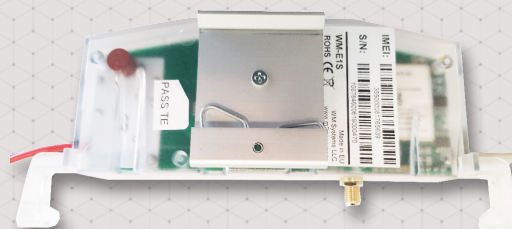
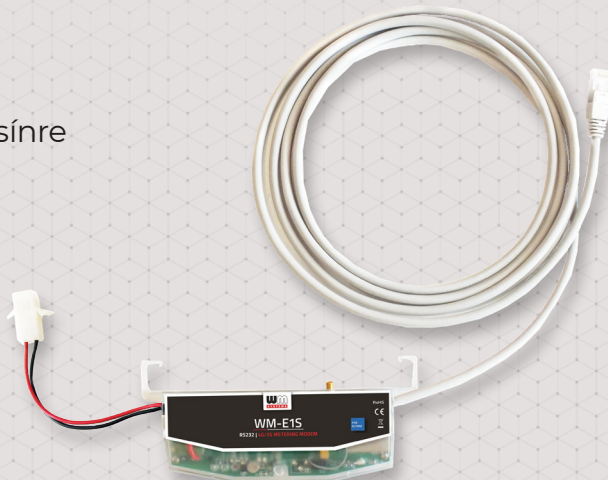
- Itron® SL7000 típusú mérők

MŰKÖDÉS

- IEC 62056-21 protokoll, transzparens adatátvitel
- Adatküldés időzítés alapján, vagy riasztás hatására: „Push” mód (FTP vagy IEC küldés, SMS triggerelt)
- CSDData hívás, TLS titkosítási opció
- Azonnali értesítések (áramkimaradás)

KIEGÉSZÍTŐK (RENDELÉSI OPCIÓK)

- Külső SMA antenna (50 Ohm)
- DIN-sínes rögzítő adapter - rendelhető
- Szuperkapacitor (áramkiesés - Last GASP SMS küldéshez)
- WM-E Term® konfigurációs program
- A modem a Device Manager® szoftverrel menedzselhető (rendelési opció)



| WM-E1S SL7000* | | LTE Cat.1 | | LTE Cat.M / NB | | |
|-------------------------------------|---|--|---|--|---|---|
| Tápfeszültség | ~100-240V AC +15%/-15%, 50-60Hz +/- 5% (AC tápfeszültség a mérőről) | | | | | |
| Áramfelfelvétel / Fogyasztás | - Készenléti: 24mA @ 100V, 12mA @ 240V - Átlagos: 30mA @ 100V, 15mA @ 240V - Maximum: 0.15A | | | | | |
| Kommunikációs modul | Mobilhálózati technológia | - LTE Cat.1 - 3G/2G "fallback" | - LTE Cat.1 - 2G "fallback" | - LTE Cat.M / Cat.NB | - LTE Cat.M / Cat.NB | |
| | Modul típusa | - TeitL LE910C1-EU-X | - TeitL LE910S1-EA | - TeitL ME910C1-EI | - TeitL ME910C1-WW | |
| | Sáv / Frekvencia (MHz) | - LTE-FDD: B1(2100) / B3(1800) / B7(2600) / B8(900) / B20(800) / B28A(700) - 3G: B1(2100) / B3(1800) / B8(900) - 2G: B3(1800) / B8(900) | - LTE-FDD: B1(2100) / B3(1800) / B5(800) / B7(2600) / B8(900) / B20(800) / B28(700) - LTE-TDD: B38(2600) / B40(2300) / B41(2500) - 2G: B3(1800) / B8(900) | - LTE M1 & NB1: B3(1800) / B8(900) / B20(800) | - LTE: B1(2100) / B2(1900) / B3(1800) / B4(1700) / B5(850) / B8(900) / B12(700) / B13(700) / B14(700) / B18(800) / B19(800) / B20(800) / B25(1900) / B26(850) / B27(800) / B28(700) / B66(1700) / B71(600) / B85(700) | - LTE: B1(2100) / B2(1900) / B3(1800) / B4(1700) / B5(850) / B8(900) / B12(700) / B13(700) / B14(700) / B18(800) / B19(800) / B20(800) / B25(1900) / B26(850) / B27(800) / B28(700) / B66(1700) / B71(600) / B85(700) |
| | Letöltési (DL) / Feltöltési (UL) sebesség | - LTE Cat.1: 10/5 Mbps - HSPA+ 42 Mbps - GPRS: 80/40 kbps | - LTE Cat.1: 10/5 Mbps - GPRS: 80/40 kbps | - LTE M1 UL/DL: 375/300 kbps - LTE NB1 UL/DL: 20-250/250 kbps | - LTE Cat.M: 1 Mbps/588 kbps - LTE Cat.NB: 160/120 kbps | - LTE Cat.M: 1 Mbps/588 kbps - LTE Cat.NB: 160/120 kbps - 2G (ECPRS): 210/264 kbps |
| SIM-kártya foglalat | - mini SIM-kártya foglalat (2FF méret, insert SIM) | | | | | |
| Antenna csatlakozó | - Külső antenna csatlakozó (SMA, 50 Ohm) | | | | | |
| Kompatibilitás | - Itron® SL7000 villamos fogyasztásmérők | | | | | |
| Interfészek | - RS232 vagy RS485 adatsatlakozás (RJ45 csatlakozó, 1m hosszú kábelen a mérő csatlakoztatására / modem konfigurálására) - AC tápfeszültség a mérőről (-57/100V fázis feszültség / 240/400V vonal feszültség, pigtail csatlakozó) | | | | | |
| Működés | Protokoll / Adatátvitel | - EN 62056-21, Mode C - 300-115200 baud soros adatátviteli sebesség (transzparens adatküldés) - „Pull” üzemmód, transzparens adatküldés - „Push” mód (FTP vagy IEC küldés, SMS triggerelt) - CSDData hívás - Opcionális TLS titkosítás | | | | |
| | Értesítések | - Azonnali riasztások (áramkimaradás esetére) | | | | |
| Környezet | Konfiguráció | - WM-E Term® konfigurációs program (tömeges paraméter beállítás és firmware frissítés) - AT parancsok - Device Manager szoftver (rendelési opció) | | | | |
| | Kijelzés | - 3 státusz LED | | | | |
| Kivitelezés | Szuperkapacitor | - RTC backup elem (<= 1 óra) - Szuperkapacitátorral rendelhető (a PCB-n található, kisebb áramkimaradás esetén Last GASP SMS üzenet küldésére) | | | | |
| | Működés / Tárolás | - -40°C és +70°C között, 95% rel. páratartalom mellett - -40°C és +80°C között, 95% rel. páratartalom mellett | | | | |
| Kivitelezés | Dizájn | - Külső modem, kompakt kivétel (mérőről leválasztott) | | | | |
| | Készülék ház | - Műanyag, nem vezetőkészülékbe szerelve - IPI védelem | | | | |
| | Rögzítés | - Hammond DIN-sín-adapterrel szerelt (eloxált alumínium), 142°DIN szabványnak megfelelő, a ház 35 mm széles DIN-sínre rögzíthető | | | | |
| Méret / Tömeg | - 162 x 72 x 38mm (DIN-sínes adapterrel) - 183 gramm | | | | | |



Az adatlapon található képek csak illusztrációk. A WM Rendszerház Kft. / M2M Rendszerház Kft. nem vállal felelősséget az adatlapon szereplő információkban előforduló hibáért. A közölt adatok értesítés nélkül megváltozhatnak. Az adatlapon az információk tájékoztató jellegűek. Bővebb információért lépjen kapcsolatba kollégáinkkal.